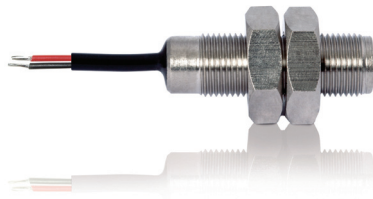


MS-2212M-6



MS-2212M-6

Leistungs-Reedsensor
M12-Metallgewinde

Elektrische Daten		@ 25 °C
Kontaktform		A
Schaltleistung max.	W / VA	50
Schaltspannung max.	VDC	200
	VAC	250
Schaltstrom max.	A	1,5
Dauerstrom max.	A	2
Spannungsfestigkeit min.	VDC	400
Gesamtwiderstand max. (Neuwert)	mΩ	300
Isolationswiderstand min.	Ω	10 ¹⁰

Features
› Justierbarer Schaltpunkt
› Metallgehäuse mit M12-Gewinde
› Sensor mit Leistungsschalter
› Verschiedene magnetische Empfindlichkeitsklassen erhältlich

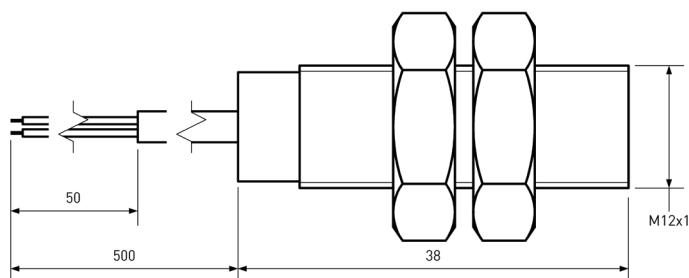
Magnetische Daten (des Reedschalters vor dem Konfektionieren)		@ 25 °C
Ansprecherregungsbereich gesamt	AW	25 - 40
Abfallerregung min.	AW	5
Testspule	TC	020
Messplatztoleranz	± AW	2

Zulassungen
<div style="background-color: #0056b3; color: white; padding: 5px; display: inline-block; margin-bottom: 10px;">RoHS</div> <div style="background-color: #0056b3; color: white; padding: 5px; display: inline-block;">REACH</div>

Betriebsdaten (des Reedschalters vor dem Konfektionieren)		@ 25 °C
Schaltfrequenz max.	Hz	300
Resonanzfrequenz typ.	Hz	2600
Schaltzeit max. (inkl. Prellen)	ms	1
Abfallzeit max.	ms	0,4

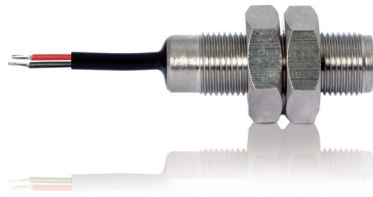
Umgebungsbedingungen	
Betriebstemperatur	°C -20 bis +85
Vibrationsfestigkeit (50-2000 Hz)	g 20
Schockfestigkeit (1/2 sin 11 ms)	g 50

Abmessungen in mm



Bestellinformationen	
Verpackungseinheit (VPE)	25 Stück
Gewicht pro Stück	52 g
Gewicht pro VPE	1320 g
Standard AW-Bereiche	
4 =	25 bis 30 AW
5 =	30 bis 35 AW
6 =	35 bis 40 AW
Bestellbeispiel	
MS-2212M-6-4 entspricht MS-2212M-6 mit 25 bis 30 AW.	

MS-2212M-6



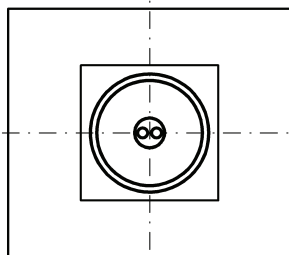
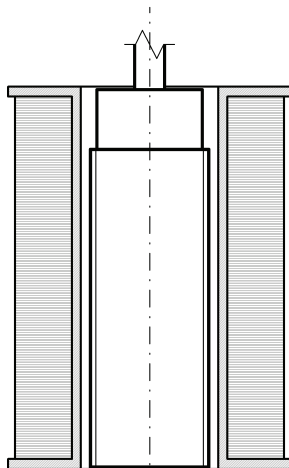
MS-2212M-6

Leistungs-Reedsensor
M12-Metallgewinde

Materialinformationen

	Material	Farbe
Gehäuse	Messing, vernickelt	
Kabel	UL 2464, AWG 24, 20 mm abgemantelt, 4 mm abisoliert und verzinkt	Mantel: schwarz, Litzen: schwarz und rot
Vergussmasse	Epoxidharz	schwarz
Muttern	Messing, vernickelt, M12, 2 Stück beiliegend	

Testvorgang des fertigen Reedsensors



Testspule vertikal positionieren

Reedsensor axial zentriert in der Testspule

Gemessen ohne Muttern

Testparameter

Testspule	TC-324	
Testprogramme	AW-Bereich	Testprogramm
	4 =	MS-2212M-6-4
	5 =	MS-2212M-6-5
	6 =	MS-2212M-6-6

Bemerkungen

Der Schaltabstand des MS-2212M-6 kann sich reduzieren, wenn dieser auf ferromagnetischen Teilen montiert wird. Elektromagnetische Einflüsse und Magnetfelder können das Schaltverhalten des Sensors verändern.