

# Kondensatoren

Kategorie

In den Produkten suchen nach:

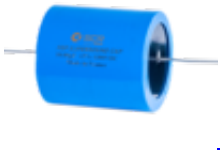


## Spannband

- Spannband zur Kondensatormontage
- mit 25 - 65 mm Durchmesser passend für alle Becherkondensatoren

» [Mehr zum Produkt Spannband](#)

 [datenblatt\\_spannband.pdf \(303,9 KiB\)](#)



## FEP Supersound

- Audio-/HiFi-Kondensator mit metallisiertem Teflon
- Extrem kleine dielektrische Absorption
- Anschlüsse: Draht

Kapazitäten:

0.22 - 10  $\mu$ F

Spannungen:

1300 VDC

Temperaturbereich:

-40 / +120 °C

» [Mehr zum Produkt FEP Supersound](#)

 [cefem-fep-souperound.pdf \(212,0 KiB\)](#)



## FEP Armature

- Audio-/HiFi-Kondensator mit metallisiertem Teflon
- Hochtemperatur-Kondensator
- Anschlüsse: Draht

Kapazitäten:

33 - 820 nF

Spannungen:

1000 VDC

Temperaturbereich:

-40 / +130 °C

» [Mehr zum Produkt FEP Armature](#)

 [cefem-fep-armature.pdf \(183,0 KiB\)](#)



## Silversound Prestige

- Audio-/HiFi-Kondensator
- Axiale Bauform
- Anschlüsse: Draht

Kapazitäten:

0.1 - 60  $\mu\text{F}$

Spannungen:

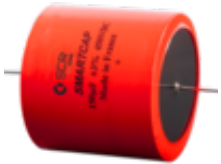
700 VDC

Temperaturbereich:

-25 / +85 °C

» [Mehr zum Produkt Silversound Prestige](#)

 [cefem-silversound.pdf \(242,9 KiB\)](#)



## Smart cap

- Axialer Kondensator mit grossem Durchmesser
- kurze Länge
- Anschlüsse: Draht

Kapazitäten:

3.3 - 220  $\mu$ F

Spannungen:

450 VDC

Temperaturbereich:

-40 / +85 °C

» [Mehr zum Produkt Smart cap](#)

 [cefem-smart-cat.pdf \(281,8 KiB\)](#)



## **P axial MKP**

- Axialer Kondensator mit hoher Performance
- Anschlüsse: Draht

Kapazitäten:

1 - 330  $\mu\text{F}$

Spannungen:

250 - 2000 VDC

Temperaturbereich:

-40 / +85 °C

» [Mehr zum Produkt P axial MKP](#)

 [cefem-axial-mkp.pdf \(226,5 KiB\)](#)



## 1ZQC

- Hochspannungs-Kondensator
- Axiale Bauform
- Anschlüsse: Schraubanschlüsse

Kapazitäten:

0.5 - 1.5  $\mu\text{F}$

Spannungen:

7500 - 10000 VDC

Temperaturbereich:

-40 / +85 °C

» [Mehr zum Produkt 1ZQC](#)

 [cefem-high-voltage-pp.pdf \(1,3 MiB\)](#)



## UAV Energy

- Puls-/Entlade-Kondensator
- Aluminium-Bechergehäuse
- Anschlüsse: Faston oder Schraubanschlüsse

Kapazitäten:

0.5 - 300  $\mu\text{F}$

Spannungen:

1200 - 4500 VDC

Temperaturbereich:

-40 / +85 °C



» [Mehr zum Produkt UAV Energy](#)

 [cefem-discharge.pdf \(2,9 MiB\)](#)



## PSE Motion S3

- Sicherheitsklasse S3
- Kunststoff-Bechergehäuse
- Anschlüsse: Faston, Kabel, Litze oder Schraubanschlüsse

Kapazitäten:

6 - 20  $\mu\text{F}$

Spannungen:

400 VAC

Temperaturbereich:

-25 / +85 °C

» [Mehr zum Produkt PSE Motion S3](#)

 [cefem-motor-plastic-s3.pdf \(1,6 MiB\)](#)



## **P Motion PP**

- Kunststoff-Boxgehäuse
- Anschlüsse: Drahtpins

Kapazitäten:

1 - 6  $\mu\text{F}$

Spannungen:

250 - 450 VAC / 400 - 800 VDC

Temperaturbereich:

-25 / +85 °C

» [Mehr zum Produkt P Motion PP](#)

 [cefem-motor-run-box.pdf \(1,6 MiB\)](#)



## **P Motion PL**

- Kunststoff-Bechergehäuse
- Anschlüsse: Faston, Kabel, Litze oder Schraubanschlüsse

Kapazitäten:

1 - 50  $\mu\text{F}$

Spannungen:

250 - 550 VAC / 350 - 800 VDC

Temperaturbereich:

-40 / +85 °C

» [Mehr zum Produkt P Motion PL](#)

 [cefem-motor-run.pdf \(2,0 MiB\)](#)



## **P Motion**

- Aluminium-Bechergehäuse
- Anschlüsse: Faston, Kabel, Litze oder Schraubanschlüsse

Kapazitäten:

1 - 200  $\mu\text{F}$

Spannungen:

250 - 550 VAC / 350 - 800 VDC

Temperaturbereich:

-25 / +85 °C

» [Mehr zum Produkt P Motion](#)

 [cefem-motor-run-aluminium.pdf \(2,1 MiB\)](#)

- **1**
- [2](#)
- [3](#)
- [4](#)
- [5](#)
- [6](#)
- [7](#)
- [Vorwärts](#)
- [Ende](#)