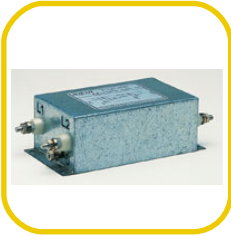


ENTSTÖRFILTER

Dreiphasiger Entstörfilter Serie FL 152



Serie FL 152

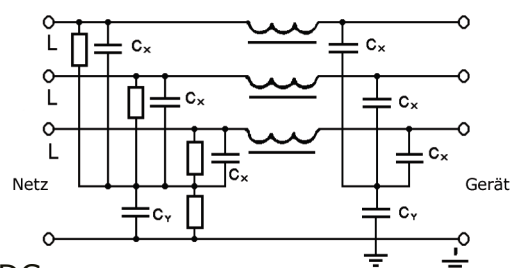
Dreiphasige Filter für starke Dämpfung mit besonders flacher, raumsparender Bauform. Für Ströme bis 40 A, entwickelt für die Leistungselektronik (Inverter, Betätigungen mit IGBT Komponenten, usw.)



Nach IEC 950 Vorschrift
EN 133000 – EN 60950 / UL 1283 (for safety)

Technische Eigenschaften:

| | |
|--------------------------|-----------------------|
| Gehäuse | Metall |
| Temperaturbereich | -25 / +85°C |
| Nennspannung | 440 VAC |
| Prüfspannung Phase/Phase | 2'400 VDC |
| Prüfspannung Phase/Erde | 2'200 VAC / 3'100 VDC |
| Frequenz | 50÷60 Hz |



| Modell | Strom (A) | Ableitstrom | Gehäuseabmessungen (mm) | | | Anschlüsse |
|--------------|-----------|-------------|-------------------------|--------|------|------------|
| | | | Länge | Breite | Höhe | |
| FL 152.10.00 | 10 | < 2 mA | 255 | 150 | 50 | L-K |
| FL 152.20.00 | 20 | < 2 mA | 350 | 215 | 50 | L-K |
| FL 152.30.00 | 30 | < 20 mA | 350 | 215 | 50 | L-K |
| FL 152.40.00 | 40 | < 20 mA | 484 | 270 | 50 | L-K |

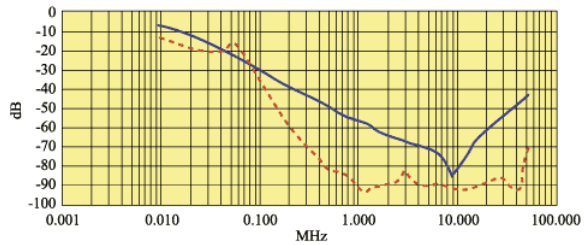
Anschlüsse: L = Litzen K = Klemmen

Dämpfungskurven

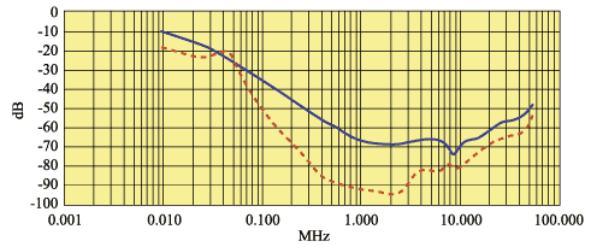
Einfügungsdämpfung: CISPR 17 / MIL STD 220 A

— asymmetrische Anwendung: 50 Ω / 50 Ω -- symmetrische Anwendung: 50 Ω / 50 Ω

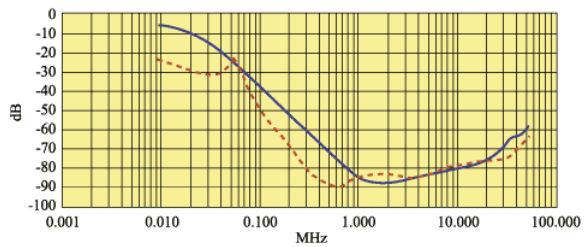
FL 152.10.00 10 A



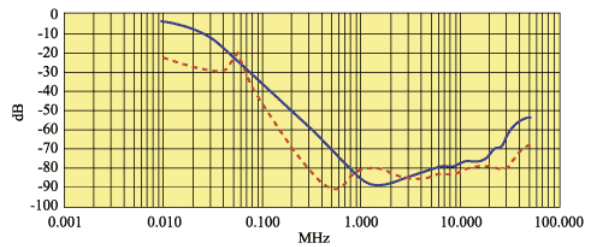
FL 152.20.00 20 A



FL 152.30.00 30 A



FL 152.40.00 40 A



amelec

Electronic GmbH

amelec Electronic GmbH
Brunnwiesenstrasse 6A
Postfach 165
CH-8157 Dielsdorf

Tel.: 044 862 00 62
Fax: 044 862 00 63
E-Mail: info@amelec.ch
Web: www.amelec.ch

Version 1.1 | Rev. Date: 01.06.2010