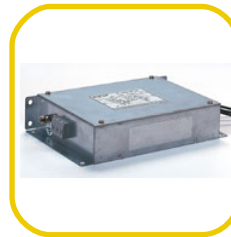


ENTSTÖRFILTER

Dreiphasiger Entstörfilter Serie FL 150



Dreiphasige Entstörfilter

Serie FL 150

Dreiphasige Filter mit starker Dämpfung für Ströme bis 250 A. Besonders geeignet für die Leistungselektronik (Inverter, Motor-Betätigungen mit IGBT Komponenten, usw.)

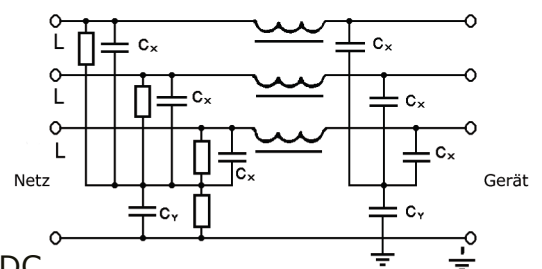


Nach IEC 950 Vorschrift entsprechend für Ableitstrom bis 3,5 mA für bewegliche, nicht ortsfeste Apparate.

Auf Wunsch können Schutzdeckel für die Anschlüsse geliefert werden.
EN 133000 – EN 60950 / UL 1283 (for safety)

Technische Eigenschaften:

Gehäuse	Metall
Temperaturbereich	-25 / +85°C
Nennspannung	440 VAC
Nennspannung Option H	520 VAC
Nennspannung Option SH	700 VAC
Prüfspannung Phase/Phase	2'400 VDC
Prüfspannung Phase/Erde	2'500 VAC / 3'500 VDC
Frequenz	50÷60 Hz



Modell	Strom (A)	Ableitstrom	Gehäuseabmessungen (mm)			Anschlüsse
			Länge	Breite	Höhe	
FL 150.10.00	10	< 3,5 mA	150	90	60	V (M6)
FL 150.30.00	30	< 3,5 mA	200	120	80	V (M6)
FL 150.50.00	50	< 3,5 mA	200	120	80	V (M8)
FL 150.80.00	80	< 3,5 mA	250	150	80	V (M8)
FL 150.120.00	120	< 3,5 mA	300	200	100	V (M12)
FL 150.250.00	250	< 3,5 mA	300	200	100	V (M12)

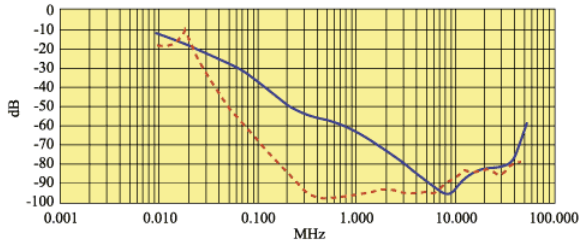
Anschlüsse: V = Schraubanschlüsse
Mit Schutzkappen wird der Filter 100 mm länger

Dämpfungskurven

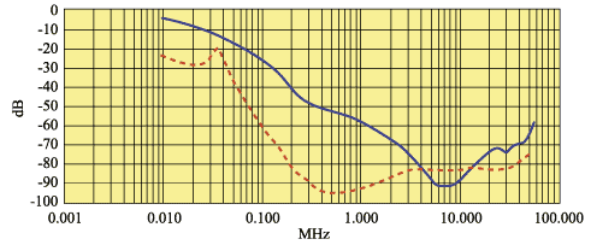
Einfügungsdämpfung: CISPR 17 / MIL STD 220 A

— asymmetrische Anwendung: 50 Ω / 50 Ω -- symmetrische Anwendung: 50 Ω / 50 Ω

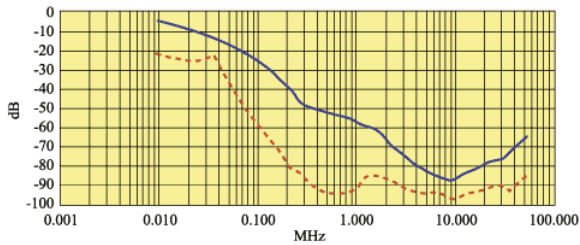
FL 150.10.00 10 A



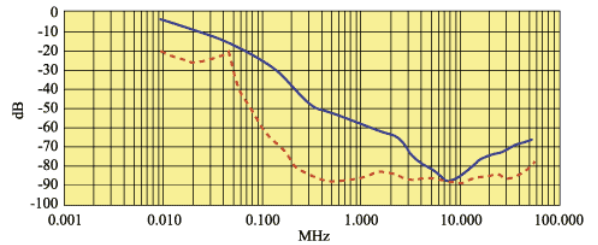
FL 150.30.00 30 A



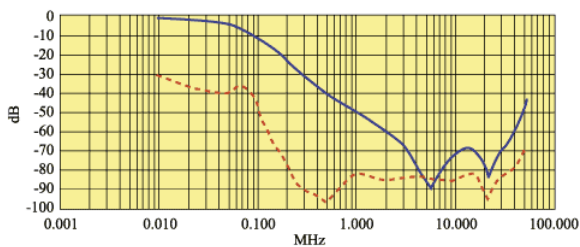
FL 150.50.00 50 A



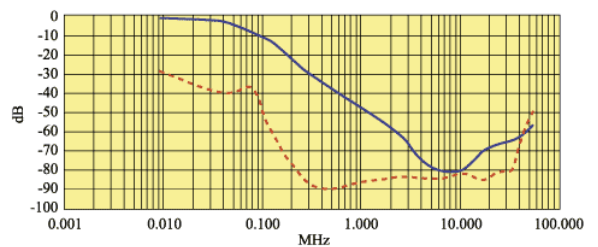
FL 150.80.00 80 A



FL 150.120.00 120 A



FL 150.250.00 250 A



amelec

Electronic GmbH

amelec Electronic GmbH
Brunnwiesenstrasse 6A
Postfach 165
CH-8157 Dielsdorf

Tel.: 044 862 00 62
Fax: 044 862 00 63
E-Mail: info@amelec.ch
Web: www.amelec.ch

Version 1.1 | Rev. Date: 01.06.2010