

# ENTSTÖRFILTER

Einphasiger Entstörfilter Serie FL 120



## Serie FL 120

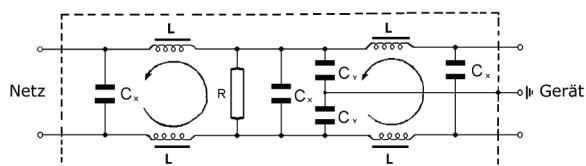
2-Stufiger Einphasen-Filter mit hoher Dämpfung von symmetrischen und asymmetrischen Störungen.

Anwendung in Netzen mit starken Störquellen, wie z.B. Schaltnetzteile, Inverter und weitere Geräte mit Sinus-Kommutation.  
EN 133000 – EN 60950 / UL 1283 (for safety)



### Technische Eigenschaften:

Gehäuse	Metall
Temperaturbereich	-25 / +85°C
Nennspannung	250 VAC
Prüfspannung Phase/Phase	1'800 VDC
Prüfspannung Phase/Gehäuse	2'100 VAC
Frequenz	50÷60 Hz



Modell	Strom (A)	Ableitstrom	Gehäuseabmessungen (mm)			Anschlüsse
			Länge	Breite	Höhe	
FL 120.3.00	3	< 0,5 mA	65	52	28	F-V (M4)
FL 120.5.00	5	< 0,5 mA	65	52	28	F-V (M4)
FL 120.10.00	10	< 0,5 mA	65	52	28	F-V (M4)
FL 120.20.00	20	< 0,5 mA	96	81	41	V (M4)
FL 120.40.01	40	< 0,5 mA	96	81	58	V (M5)

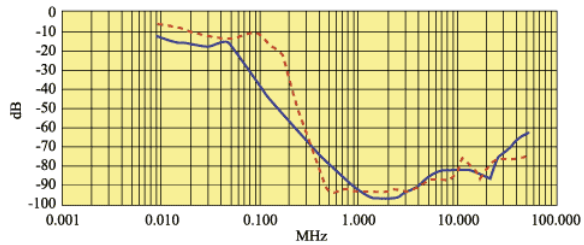
Anschlüsse: F = Faston (Flachstecker) 6,3 x 0,8 mm V = Schraubanschlüsse

## Dämpfungskurven

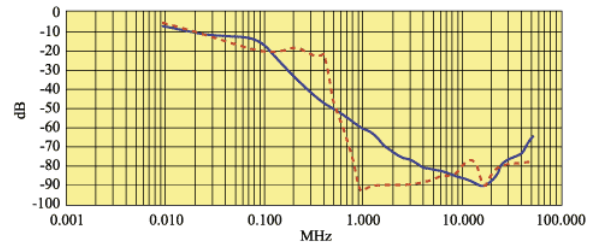
Einfügungsdämpfung: CISPR 17 / MIL STD 220 A

— asymmetrische Anwendung: 50  $\Omega$  / 50  $\Omega$  -- symmetrische Anwendung: 50  $\Omega$  / 50  $\Omega$

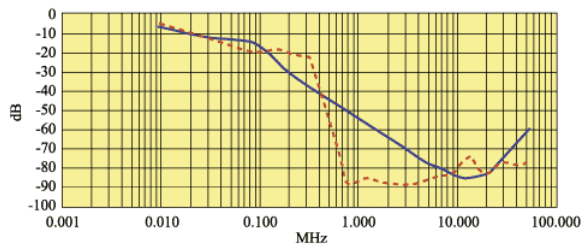
FL 120.3.00 3 A



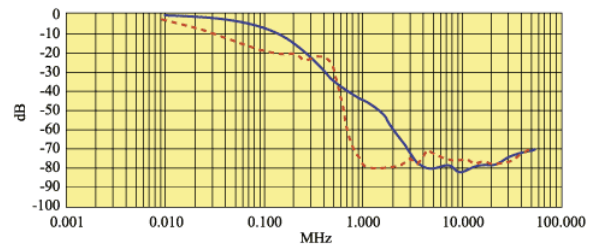
FL 120.5.00 5 A



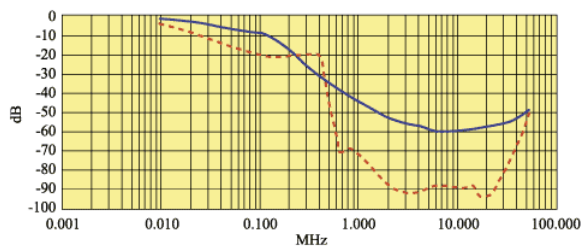
FL 120.10.00 10 A



FL 120.20.00 20 A



FL 120.40.01 40 A



# amelec

Electronic GmbH

amelec Electronic GmbH  
Brunnwiesenstrasse 6A  
Postfach 165  
CH-8157 Dielsdorf

Tel.: 044 862 00 62  
Fax: 044 862 00 63  
E-Mail: [info@amelec.ch](mailto:info@amelec.ch)  
Web: [www.amelec.ch](http://www.amelec.ch)

Version 1.1 | Rev. Date: 01.06.2010