

# ENTSTÖRFILTER

Dreiphasiger Entstörfilter mit Nullleiter Serie FL 130



## Dreiphasige Entstörfilter mit Nullleiter

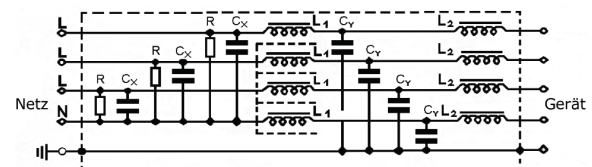
### Serie FL 130

Dreiphasige Filter, 2-stufig, mit ausgezeichneter Dämpfung für Ströme bis 50 A. Anwendung bei stark gestörten dreiphasigen Netzen für kleine und mittlere Inverter und weitere Geräte mit Sinus-Kommutation. Auf Wunsch können Schutzdeckel für die Anschlüsse geliefert werden.  
EN 133000 – EN 60950 / UL 1283(for safety)



### Technische Eigenschaften:

Gehäuse	Metall
Temperaturbereich	-25 / +85°C
Nennspannung	440 VAC
Prüfspannung Phase/Phase	1'800 VDC
Prüfspannung Phase/Erde	1'800 VAC / 2'500 VDC
Frequenz	50÷60 Hz



Modell	Strom (A)	Ableitstrom	Gehäuseabmessungen (mm)			Anschlüsse
			Länge	Breite	Höhe	
FL 130.10.00	10	< 1,5 mA	95	55	50,5	F-V (M4)
FL 130.16.00	16	< 1,5 mA	220	100	100	V (M4)
FL 130.30.00	30	< 1,5 mA	220	100	100	V (M5)
FL 130.50.00	50	< 1,5 mA	220	100	100	V (M5)

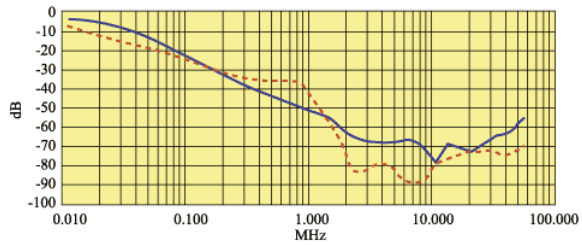
Anschlüsse: F = Faston (Flachstecker) 6,3 x 0,8mm V = Schraubanschlüsse  
Mit Schutzdeckel verlängert sich der Filter um 116 mm

## Dämpfungskurven

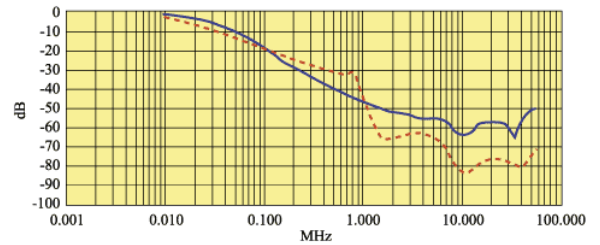
Einfügungsdämpfung: CISPR 17 / MIL STD 220 A

— asymmetrische Anwendung: 50  $\Omega$  / 50  $\Omega$  -- symmetrische Anwendung: 50  $\Omega$  / 50  $\Omega$

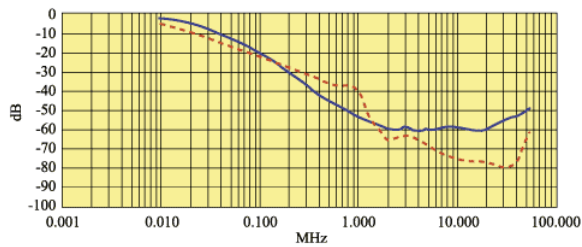
FL 130.10.00 10 A



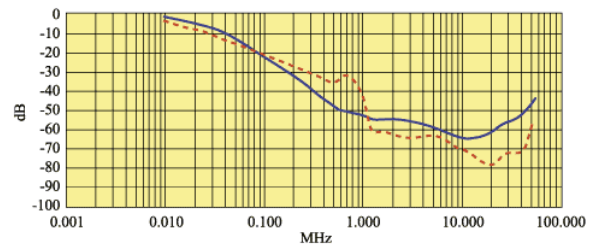
FL 130.16.00 16 A



FL 130.30.00 30 A



FL 130.50.00 50 A



# amelec

Electronic GmbH

amelec Electronic GmbH  
Brunnwiesenstrasse 6A  
Postfach 165  
CH-8157 Dielsdorf

Tel.: 044 862 00 62  
Fax: 044 862 00 63  
E-Mail: [info@amelec.ch](mailto:info@amelec.ch)  
Web: [www.amelec.ch](http://www.amelec.ch)

Version 1.1 | Rev. Date: 01.06.2010