

ENTSTÖRFILTER

Dreiphasiger Entstörfilter mit Nullleiter Serie FL 175



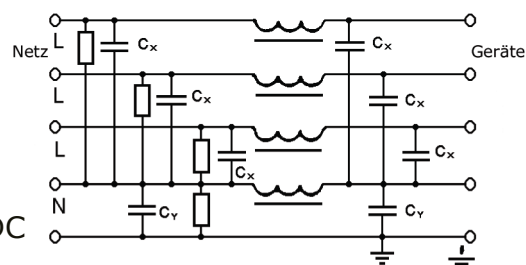
Serie FL 175

Dreiphasige Filter für starke Dämpfung und Ströme bis 250 A. Entwickelt für die Leistungselektronik (Inverter, Betätigungen für Motoren mit IGBT Komponenten, usw.) Nach IEC 950 Vorschrift geeignet für ortsfeste Apparate. Auf Wunsch können Schutzdeckel für die Anschlüsse geliefert werden.
EN 133000 – EN 60950 / UL 1283(for safety)



Technische Eigenschaften:

Gehäuse	Metall
Temperaturbereich	-25 / +85°C
Nennspannung	440 VAC
Nennspannung Option H	520 VAC
Prüfspannung Phase/Phase	2'400 VDC
Prüfspannung Phase/Erde	2'500 VAC / 3'500 VDC
Frequenz	50÷60 Hz



Modell	Strom (A)	Ableitstrom	Gehäuseabmessungen (mm)			Anschlüsse
			Länge	Breite	Höhe	
FL 175.10.00	10	< 40 mA	150	90	60	V (M6)
FL 175.30.00	30	< 100 mA	200	120	80	V (M6)
FL 175.50.00	50	< 100 mA	200	120	80	V (M8)
FL 175.80.00	80	< 100 mA	250	150	80	V (M8)
FL 175.120.00	120	< 100 mA	300	200	100	V (M12)
FL 175.250.00	250	< 100 mA	300	200	100	V (M12)

Anschlüsse: V = Schraubanschlüsse

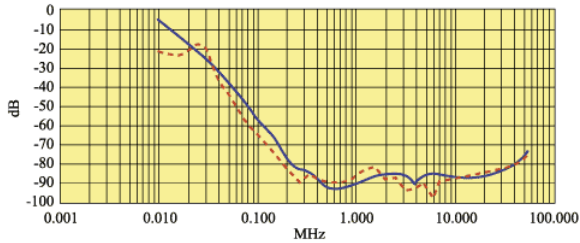
Mit Schutzkappen verlängert sich der Filter um 100 mm

Dämpfungskurven

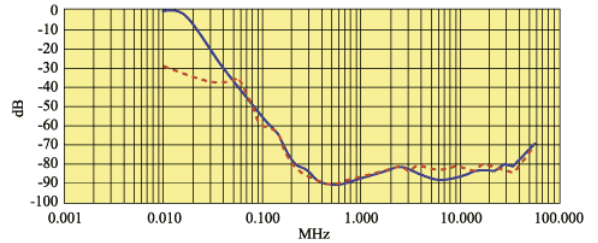
Einfügungsdämpfung: CISPR 17 / MIL STD 220 A

— asymmetrische Anwendung: 50 Ω / 50 Ω -- symmetrische Anwendung: 50 Ω / 50 Ω

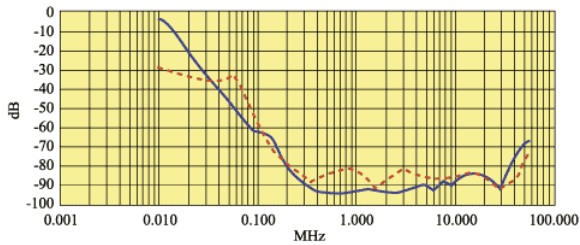
FL 175.10.00 10 A



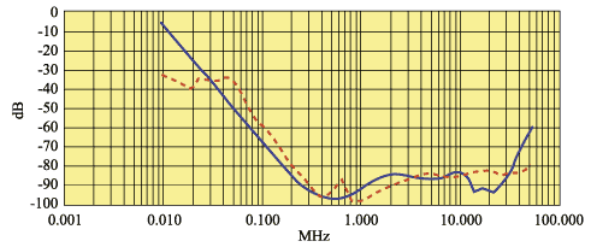
FL 175.30.00 30 A



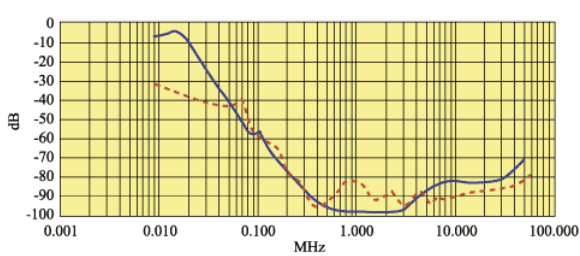
FL 175.50.00 50 A



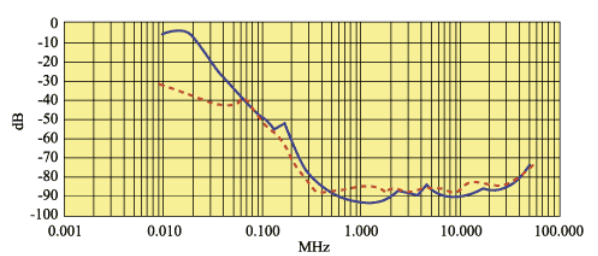
FL 175.80.00 80 A



FL 175.120.00 120 A



FL 175.250.00 250 A



amelec

Electronic GmbH

amelec Electronic GmbH
Brunnwiesenstrasse 6A
Postfach 165
CH-8157 Dielsdorf

Tel.: 044 862 00 62
Fax: 044 862 00 63
E-Mail: info@amelec.ch
Web: www.amelec.ch

Version 1.1 | Rev. Date: 01.06.2010